

The logo features the letters 'DNA' in a bold, black, sans-serif font. The letter 'N' is stylized with a yellow and white diagonal split. Below 'DNA', the word 'MINING' is written in a smaller, black, spaced-out, sans-serif font. The entire logo is centered on a white background, which is framed by a black border with yellow curved accents at the top and bottom.

**DNA**  
MINING

## LA COMPAÑÍA

La necesidad que tiene la industria minera de recibir una mejor oferta en los servicios que se le brindan, es lo que motivó a Demek y a Autrónica a crear sinergia y juntos formar una solución de negocio donde:



Demek, líder en construcción en de sistemas eléctricos y mecánicos. /

Demek, leader in design and construction of electrical and mechanical systems. /



Crean DnA Mining /

A JV that creates DNA Mining



Autrónica, especialista experto en automatización e instrumentación. /

Autronic, experienced specialist in automation and instrumentation.

## THE COMPANY

### Origin

The need in the mining industry to receive better service offers than existing motivates Demek & Autronic to create synergies and jointly configure a solution to capitalize this business opportunity.

## PROPÓSITO

Una compañía que ofrece servicios de ingeniería, construcción, sistemas eléctricos, automatización y sistemas mecánicos, para la industria minera, apoyándolos en las fases de diseño y ejecución.

## PURPOSE

A company that provides Engineering and Construction of energy, automation and mechanical systems for the mining industry during its construction and operation stages.



**DNA**  
MINING



UNDERGROUND MINING



MINE DEVELOPMENT  
AND CONSTRUCTION



OPEN CAST MINING



CRUSHING AND MILLING



FLOTATION AND DRYING



EXPLORATION DRILLING



PRODUCTS TO COMMERCIALIZATION

## EXPERIENCIA

- Más de 20 años en el mercado de potencia y automatización
- Más de 360 proyectos industriales
- Más de 100 proyectos en la industria cementera
- Más de 20 proyectos en la industria minera
- Servicios a lo largo de 17 estados en México y en 19 países más.



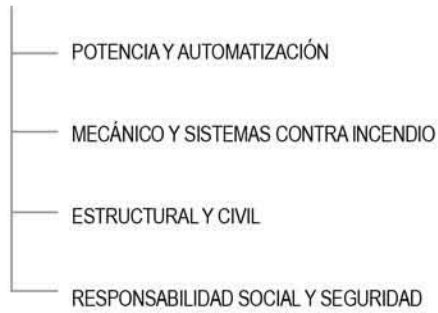
## EXPERTISE

- *20 years in the power and automation market.*
- *More than 360 industrial projects.*
- *Over 100 projects in the Cement Industry.*
- *And more than 20 projects in the Mining Industry.*
- *Built across 17 states across Mexico and 19 countries in the world.*



# MINING

## DIVISIONES



## DIVISIONS



## FUERZA DE TRABAJO

160 colaboradores directos: 500 colaboradores indirectos

- Administrativos
- Programadores
- Técnicos
- Supervisores
- Ingenieros
- Analistas de costos
- 35 subcontratistas con equipos de trabajo entre 12 y 15 personas
- Supervisores
- Electricistas
- Mecánicos
- Controladores de documentos
- Ayudantes



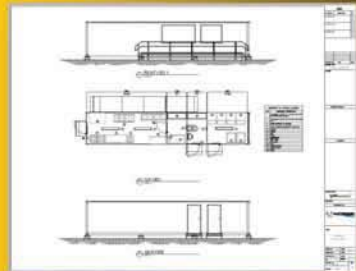
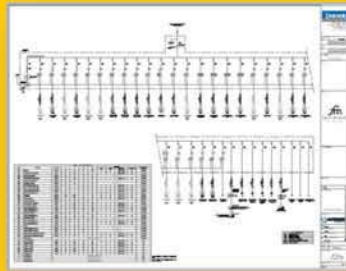
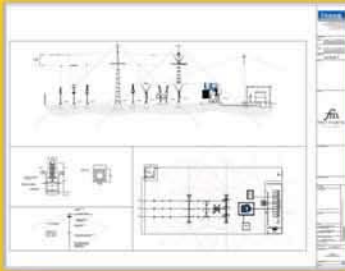
## WORKFORCE

160 Direct contributors

500 Indirect contributors

- Administrative.
- Programmers.
- Technicians
- Supervisors.
- Engineers.
- Cost Analysts.
- 35 subcontractors with 12-15 average workers.
- Foreman
- Electricians.
- Mechanical.
- Controller related documents.
- Helpers.

# POWER & AUTOMATION / POTENCIA Y AUTOMATIZACIÓN



Ingeniería de potencia/  
*Power Engineering*

Baja tensión, ingeniería de instrumentación y control /  
*MV, Instrumentation and control engineering*

Power houses, E-houses y diseño de cuartos de control. /  
*Power houses, E-houses and control rooms design*

## SOLUCIONES / SOLUTION

Estudios y tramitología para gestión de conexión ante CFE.



*Studies and paperwork to process electrical connection with CFE*

Alto y medio voltaje (instalación aérea o subterránea)



*High and medium voltage power lines (aerial and underground)*

Subestaciones reductoras



*Step-down substations*

Subestaciones unitarias de distribución de energía en baja tensión



*Unit substations and power distribution.*

MCC, Drives y Soft Start



*MCC, Drives & Soft Start*

Power houses, E-houses y diseño de cuartos de control.



*Power houses, E-houses and control rooms design and construction*

# SOLUCIONES/ SOLUTION

Instrumentación



Instrumentation

Pruebas de  
conexión de  
PLC



PLC  
Connecting  
test

HMI y  
Start UP



HMI  
Star Up  
commissioning

Instalaciones mecánicas



Mechanical Installations

Sistemas neumáticos, de  
bombeo y tanques de  
agua



Water pumping systems, water  
tanks and pneumatic systems

Sistemas de protección  
contra incendios



Fire protection systems

## CERTIFICACIONES / CERTIFICATIONS



Autronic certificado por Rockwell Automation, desde 1999  
Autronic's Rockwell Automation Certification since 1999

1. Solution Provider.
2. Process Solution Provider for the cement and mining industries.
3. Power Solution Provider for MCC, drives and power houses.



Contratista aprobado por FLSmidth desde 1998

Approved contractor of FLSmidth since 1998

FLS Automation representatives for Mexico.



## PROYECTOS/ PROJECTS

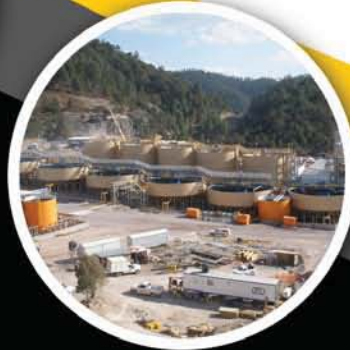
Gammon Lake Au Rico Gold – Ocampo  
Minefinders Pan American Silver – Dolores  
Agnico Eagle – Pinos Altos  
Hercules – Minerales Metálicos  
Santa Barbara – Grupo Mexico  
Cananea – ( Mills Up Grade ) Grupo Mexico  
Planta Electrolytica de Zinc, SLP, Grupo Mexico  
Milpillas – ( Rockwell , Start up ) Grupo Peñoles  
Palmarejo – Grupo Coeur, Chih.  
Antofagasta Minerals / Minera Esperanza – Chile  
Atlas / Carmen Copper Corporation – Filipinas  
First Majestic – La Parrilla, Dgo.  
Caballo Blanco, (Asesoría) Minera Cardel, Veracruz



## PROGRAMA DE SALUD Y SEGURIDAD

Sistema integrado que pretende controlar todas las variables específicas, para brindarle seguridad a nuestro equipo de trabajo.

Centrándonos en: integridad, medio ambiente y nuestros activos



## HEALTH & SAFETY PROGRAM

Integrated system.

Pretends to control all variables specific to our specialties that are a source of harm.

Key components: Integrity, Environment & Assets.





POTENCIA Y AUTOMATIZACIÓN ■

MECÁNICO Y SISTEMAS CONTRA INCENDIO ■

ESTRUCTURAL Y CIVIL ■

RESPONSABILIDAD SOCIAL Y SEGURIDAD ■

[WWW.DNAMINING.COM.MX](http://WWW.DNAMINING.COM.MX)